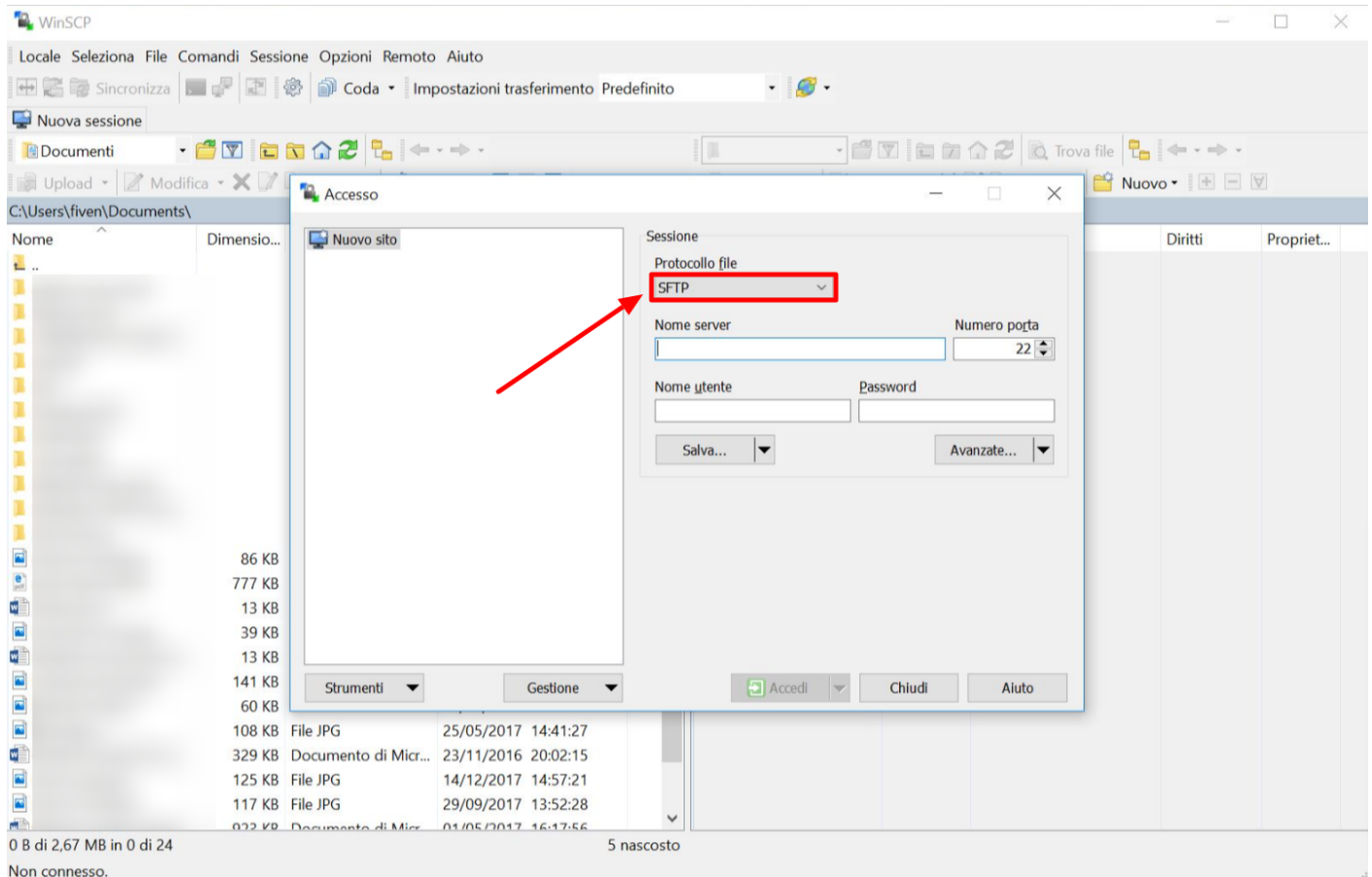


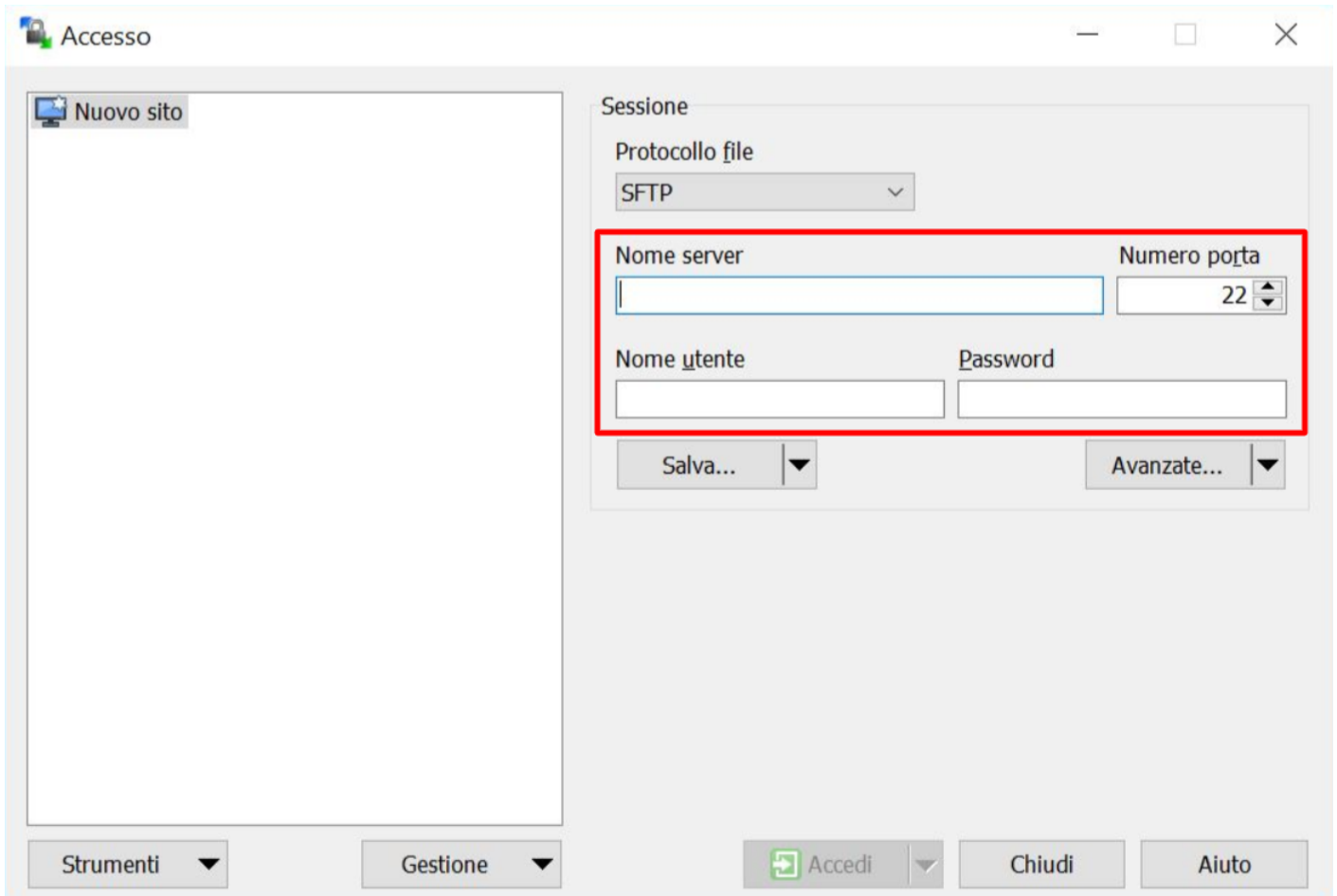
Come utilizzare WinSCP

Di seguito sono riportati i passaggi generali per l'utilizzo di WinSCP:

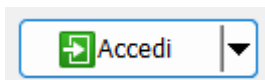
1. Avviare WinSCP e selezionare il protocollo di connessione desiderato: FTP, SFTP o SCP.



2. Inserire le informazioni di accesso al server remoto: nome server, nome utente, password e porta (se diversa dalla porta predefinita).

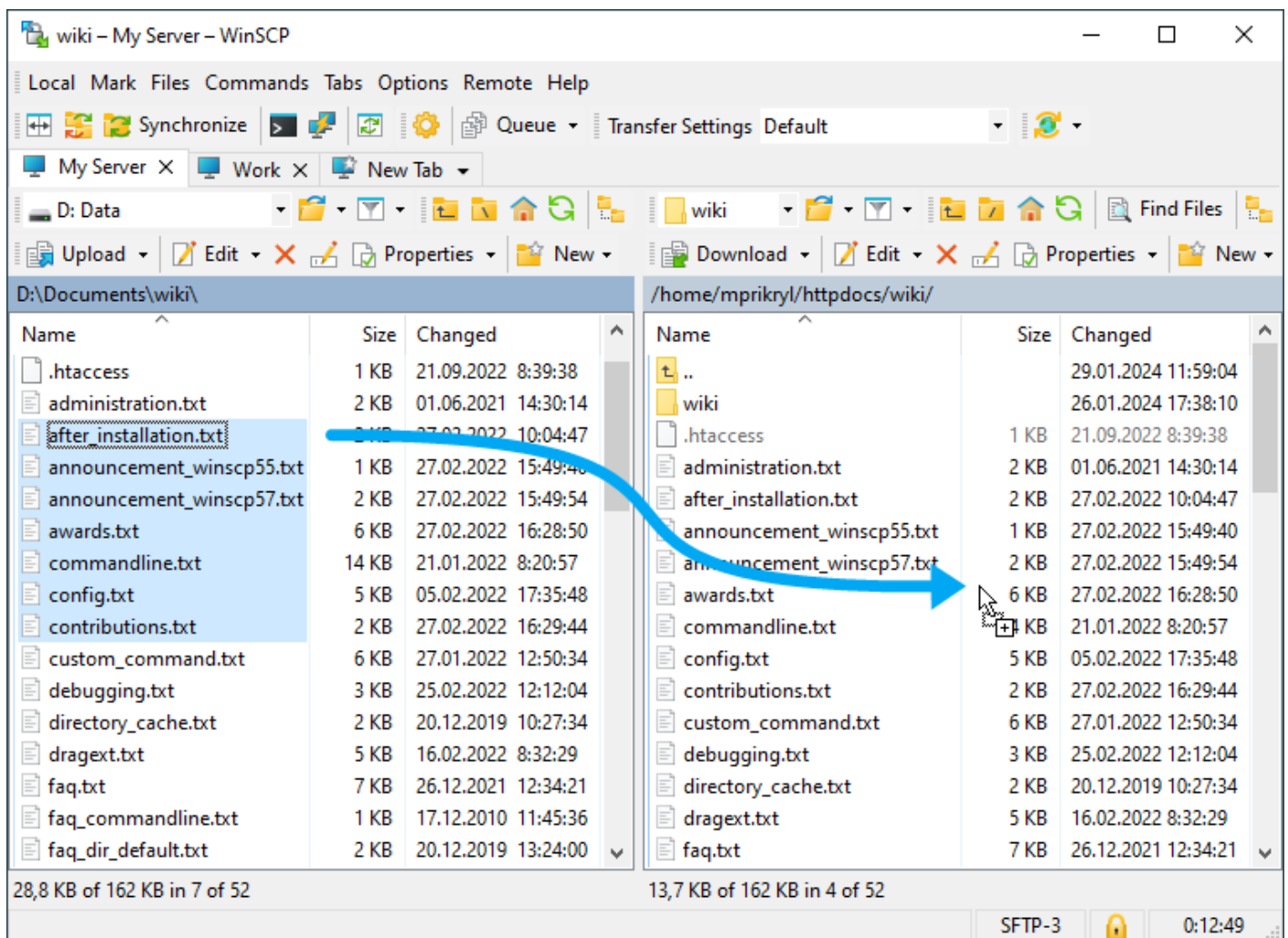


3. Fare clic sul pulsante "Accedi" per connettersi al server remoto.

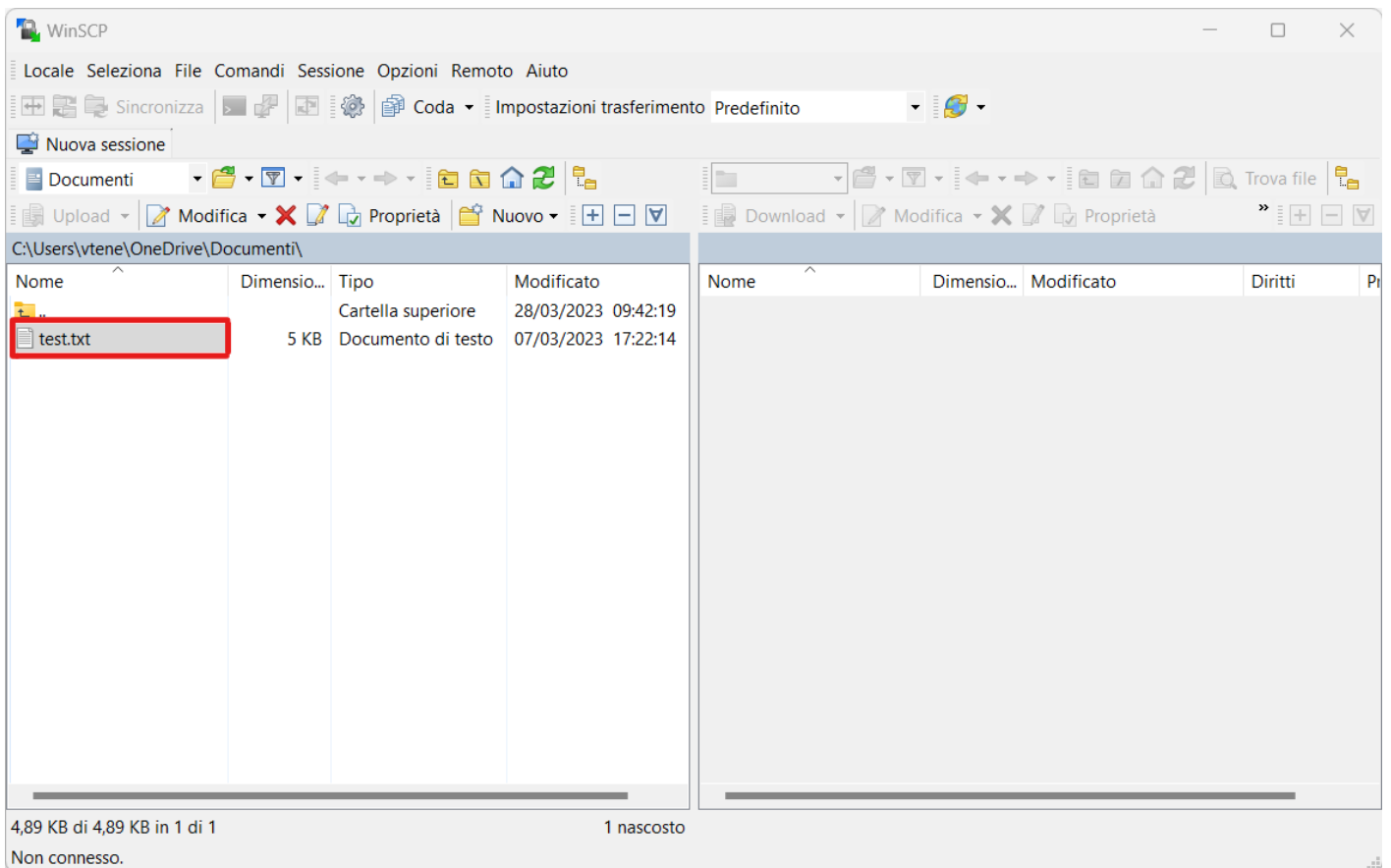


4. Una volta connessi, si aprirà la finestra dell'Explorer di WinSCP, dove si possono visualizzare i file sul proprio computer locale e sul server remoto.

5. Per trasferire un file dal proprio computer al server remoto (o viceversa), selezionare il file e trascinarlo nella finestra opposta.



6. È anche possibile modificare i file direttamente sul server remoto tramite l'editor integrato di WinSCP. Basta fare doppio clic sul file per aprirlo nell'editor e salvarlo una volta apportate le modifiche.



7. Una volta completate le operazioni di trasferimento dei file basterà disconnettersi dal server remoto.

Si consiglia di consultare la documentazione ufficiale di WinSCP all'indirizzo <https://winscp.net/eng/docs/lang:it/> per ulteriori informazioni e funzionalità avanzate.

Revision #16

Created 27 March 2023 10:46:20

Updated 30 March 2023 10:21:09